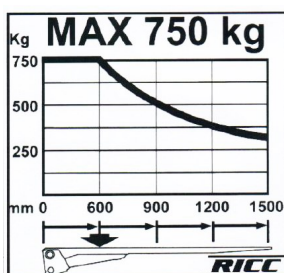




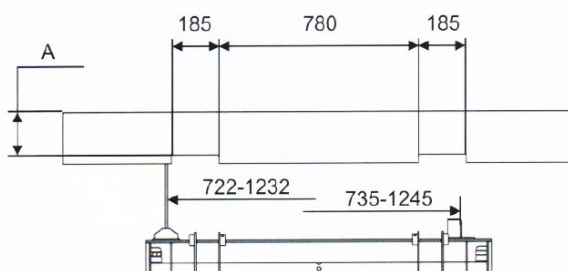
RICC 750kg bakgavellyftar är utvecklade speciellt för lätta lastbilar. Beroende av flakhöjden på fordonet kan RICC 750 lyftar beställas för 900 mm eller 1100 mm lyfthöjd.

RICC 750 lyftvarianter har separatmonterat hydraulaggregat, 2 st. lyftcylindrar och 2 st. stängcylindrar med kraftiga cylinderskydd. Aluminiumplattform ingår som standard för att reducera egenvikt och maximera fordonets lastkapacitet.



Som tillägg kan man välja till radiostyrning, slitskydd och de manöverdon man önskar.

En smidig och stabil lyft utvecklad enligt RICC NORDIC konceptet.



RICC 450/750-900				
A	B	C	D	E=B+C
120	Max 400	300	550	Max 700
134		350	515	Max 750
151		400	472	Max 800
178		450	415	Max 850
226		500	335	Max 900

RICC 450/750-1100				
A	B	C	D	E=B+C
121	Max 500	350	670	Max 850
131		400	640	Max 900
144		450	602	Max 950
160		500	555	Max 1000
183		550	500	Max 1050
220	600	422	Max 1100	

